



**آژانس مسافرتی و هواپیمایی گردشگران شهر راز با افتخار شما را به سفر بی نظیر و تجربه‌های فراموش‌نشده‌ی تور ۶ شب و ۷ روز شفق قطبی ویژه ۱۱ آذرماه ۱۴۰۳ از تهران دعوت می‌کند.**

### **<< شفق قطبی یا نورهای شمالی نمایش حیرت انگیزی از بازی رنگ‌ها >>**

شفق قطبی (Aurora) که معروف به نورهای شمالی یا آسمان‌های رقصان می‌باشد یکی از پدیده‌های جوی کره زمین و ظهور نورهای رنگین و متحرک در آسمان شب است و معمولاً در عرض‌های نزدیک به قطب شمال (شفق قطبی شمالی) و قطب جنوب (شفق قطبی جنوبی) و بر اثر برخورد ذرات باردار خروجی از خورشید و یونیزه شدن مولکول‌های موجود در یونوسفر زمین به وجود می‌آید.



این پدیده معمولاً به رنگ‌های سبز، قرمز، بنفش و آبی دیده می‌شود که رنگ سبز ناشی از تابش نور از ذرات اکسیژن در ارتفاعات پایین‌تر است.



### بهترین زمان مشاهده شفق قطبی:

بهترین زمان برای مشاهده پدیده شفق در شب‌های صاف و بدون ابر و در فصل‌های سرد سال (از اکتبر تا مارس) است.

### بهترین مکان‌ها برای مشاهده شفق قطبی:

برخی از مکان‌هایی که پدیده مذکور در آن‌ها به خوبی دیده می‌شود شامل **مورمانسک روسیه، آلاسکا، نروژ، سوئد، فنلاند، ایسلند و قطب جنوب** است که به دلیل هزینه معقول سفر، صدور ویزای راحت و پرواز مستقیم از تهران، پیشنهاد آژانس مسافرتی و هواپیمایی گردشگران شهر راز منطقه مورمانسک روسیه است

### \*تور شفق قطبی مورمانسک روسیه

در بین کشورهای که در آن امکان مشاهده شفق قطبی وجود دارد، روسیه و شهر مورمانسک است. این سفر برای عاشقان شفق قطبی، طبیعت بکر روسیه، مناطق سردسیر، حیات وحش مدار شمالی کره زمین طراحی شده است. تماشای شفق قطبی در شمالی‌ترین نقطه زمین آرزوی خیلی از ایرانی‌ها هست که با سفر به مورمانسک این رویا به واقعیت تبدیل خواهد شد.

این پدیده منحصر بفرد در کنار زیبایی‌اش، به دلیل ارتباطی که با علم نجوم و شرایط جوی دارد دارای جذابیت خاصی است.



این پدیده هم چنین به چراغ شمال نیز معروف می باشد. هنگامی که تعامل میدان مغناطیسی زمین و ذرات باردار خورشیدی شبهای سرد مناطق شمالی و جنوبی زمین را نورباران می کند، تصاویر حیرت انگیزی از بازی رنگها را به نمایش می گذارد.



در این تور جذاب در مکان هایی با طبیعت بکر و زیبا، فرصتی منحصر به فرد برای عکاسان حرفه ای و آماتور، فراهم می گردد تا تصاویری جذاب و به خاطرماندنی از نورهای طبیعی را تجربه نمایند.



لازم به ذکر است که در مناطق قطبی، به طرز شگفت‌انگیزی **غروب و طلوع آفتاب** زیبا بوده و لحظاتی رویایی و به یاد ماندنی را برای گردشگران فراهم می‌نماید.



### فعالیت‌های زمستانی

گردشگران هم‌چنین در این تور می‌توانند علاوه بر تماشای شفق، از فعالیت‌های زمستانی مانند اسکی، سورت‌مه‌سواری با گوزن‌های قطبی، بازی با سنگ‌های هاسکی و اسنومبیل سواری در کوهستان‌های بکر نیز لذت ببرند.





### \* نکات ضروری و مهم در تور شفق قطبی مورمانسک

- لزوم همکاری و همدلی مسافران گرمی با یکدیگر
- همراهی با برنامه ریز تور در تغییر و جابجایی در برنامه و به ویژه گشت های مورمانسک به دلیل شرایط جوی و سایر موارد .
- چون عده ای از هموطنان در چند سال اخیر از منطقه مورمانسک برای مهاجرت غیر قانونی به کشورهای اسکانندیناوی استفاده کرده اند، در نتیجه باید انتظار سختگیری هایی را در پلیس فرودگاه مورمانسک داشته باشیم.

- برنامه تور به صورتی طراحی شده است که در صورت مناسب بودن هوا و فعالیت های خورشیدی هر شب امکان تماشای شفق قطبی وجود دارد ، اما از همه همسفران گرامی تقاضا می شود تا قبل از ثبت نام، احتمال مشاهده نکردن شفق قطبی بنا به دلایل مختلف را در نظر بگیرند.

## \* برنامه سفر

### روز اول:

ورود به فرودگاه شرمتیوو مسکو، ملاقات با لیدر مقیم مسکو - تهیه سیم کارت - چنج کردن پول به میزان مورد نیاز - ترانسفر به سمت هتل، ورود به هتل (Check in)، وقت آزاد

### روز دوم:

گشت مترو و بازدید مجموعه میدان سرخ به همراه نهار فست فود

### روز سوم:

خروج از هتل (Check out) ، ترانسفر به فرودگاه، پرواز داخلی به شهر مورمانسک، ورود به شهر مورمانسک، ترانسفر به هتل و وقت آزاد

### روز چهارم:

بازدید از دهکده سامی ها (آخرین بازمانده های اسکیموهای قطب شمال)، گشت شهری در مورمانسک و صرف نهار در سلف سرویس هتل

### روز پنجم (اختیاری):

دهکده هاسکی ها، سورتمه سواری و بازی با سگ های هاسکی، سورتمه سواری با گوزن در زادگاهش، اسنومبیل سواری در کوهستان های بکر روسیه، صرف نهار در رستوران (گوشت گوزن قطبی)

### روز ششم (اختیاری):

سفر به آخرین نقطه خشکی کره زمین تریبرکا و ساحل تخم اژدها

### روز هفتم:

ترانسفر به سمت فرودگاه جهت عزیمت به تهران  
(بارهای مسافران در مورمانسک ترانزیت می گردد و در تهران به آنها تحویل خواهد شد)

توجه:

تماشای شفق قطبی به صلاحدید لیدر محلی و شرایط آب و هوایی از روز سوم تور اعلام خواهد شد .

## \*جاذبه های تور شفق قطبی:

### • مسکو :

میدان سرخ - کرملین مسکو - تئاتر بلشوی - مرکز خرید - GUM مقبره لنین - موزه فضانوردی روسیه - ایستگاه های مترو مسکو - گالری تریتیاکوف - خیابان آربات - پارک گورکی .

### • مورمانسک :

مشاهده شفق قطبی - یخ شکن اتمی لنین - دهکده سامی ها - شهر تریبرکا - مجسمه آلیوشا - گورستان کشتی ها - ساحل تخم اژدها - دهکده برفی - مجسمه سیمون گربه - مجسمه زن منتظر

### خدمات تور:

- بلیط رفت و برگشت از تهران به مسکو و بالعکس و دو پرواز داخلی از مسکو به مورمانسک و بالعکس با هواپیمایی ایرفلوت (هواپیمایی ملی روسیه)
- ۶ شب اقامت در هتل های ۴ ستاره با صبحانه
- ترانسفر فرودگاهی
- گشت شهری
- گشت شهری مسکو به همراه یک وعده نهار فست فود - گشت شهری مورمانسک و بازدید از دهکده سامی ها (آخرین بازمانده های اسکیموهای قطب شمال) به همراه یک وعده نهار سلف سرویس - گشت شکار شفق قطبی (به همراه عکاس حرفه ای)
- ویزا توریستی
- بیمه مسافرتی
- لیدر فارسی زبان و لیدر محلی

## مدارک تور:

- عکس رنگی (عکس ۳×۴ رنگی زمینه سفید جدید بدون رتوش)
- پاسپورت با حداقل ۷ ماه اعتبار

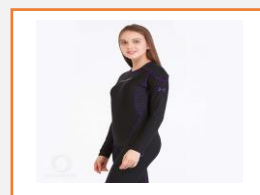
## توضیحات:

- بارهای مسافران در مورمانسک ترانزیت می گردد و در تهران به آنها تحویل خواهد شد.
- تماشای شفق قطبی به صلاحدید لیدر محلی و شرایط آب و هوایی اعلام خواهد شد .
- مسئولیت کنترل پاسپورت از نظر اعتبار و ممنوعیت خروج از کشور بر عهده مسافر می باشد .
- با توجه به شرایط جوی و آب و هوایی خاص و نسبتاً سخت این منطقه، این تور ترجیحاً برای افراد زیر ۱۵ سال توصیه نمی شود.
- مسافران محترم لطفاً توجه داشته باشند که پدیده شفق قطبی یک پدیده کاملاً جوی می باشد که هیچ تضمینی برای بازدید قطعی و حتمی آن نیست، اما عوامل اجرایی تور تمام تلاش خود را می کنند تا فرصت شکار شفق را از دست ندهند.

## \*تجهیزات لازم برای سفر:



➤ کلاه طوفان



➤ لباس بیس پولار



➤ کاپشن گورتکس دو لایه



➤ دستکش دو پوش





➤ شلوار دوپوش



➤ کفش پیمایش مناسب



➤ گتر مخصوص کفش پیمایش



➤ جوراب کوهنوردی



➤ عینک طوفان

